

Nome: _____

Data: _____

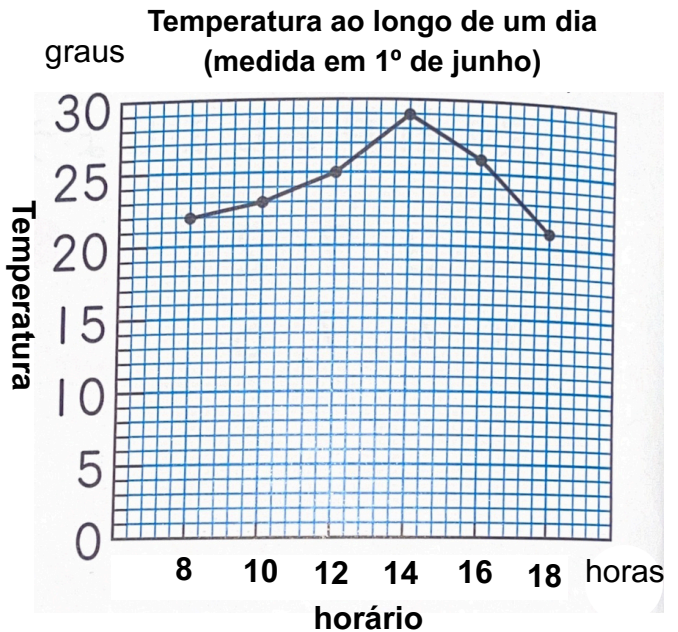
CAPÍTULO 2 - 4º ANO: GRÁFICO DE LINHA

1) Observe o gráfico à direita e responda as perguntas.

a) Qual é a temperatura às 8 horas da manhã?

b) Em que horário a temperatura é mais alta e qual é essa temperatura?

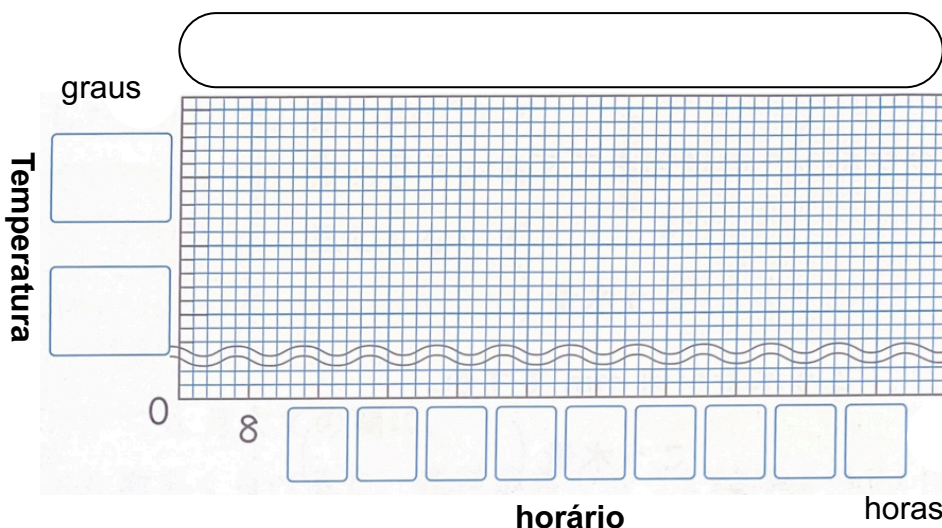
c) Entre 14h e 16h, em qual intervalo a queda de temperatura é maior?



2) A tabela abaixo mostra as temperaturas das 8h às 17h que o Takeru pesquisou. Vamos representar isso em um gráfico de linhas.

Temperatura ao longo de um dia (medida em 4 de junho)

Horário	8h	9h	10h	11h	12h	13h	14h	15h	16h	17h
Temperatura	13	14	15	16	18	21	21	20	18	16



No gráfico de linhas, como no gráfico à esquerda, podemos usar um símbolo para omitir parte da escala. Aqui, estão sendo omitidas as marcações abaixo de 10 °C.

Nome: _____

Data: _____

CAPÍTULO 2 - 4º ANO: GRÁFICO DE LINHA

3) Quais dos dados são adequados para representar em um gráfico de linhas?

Marque com um círculo a alternativa correta.

- a) O peso do próprio corpo medido no dia 1 de cada mês.
- b) Resultado de uma pesquisa sobre os tipos de livros preferidos.
- c) Variação da temperatura da sala medida a cada hora.
- d) Temperatura de diferentes locais medida no mesmo horário.
- e) Número de alunos com cáries em cada turma do 4º ano.

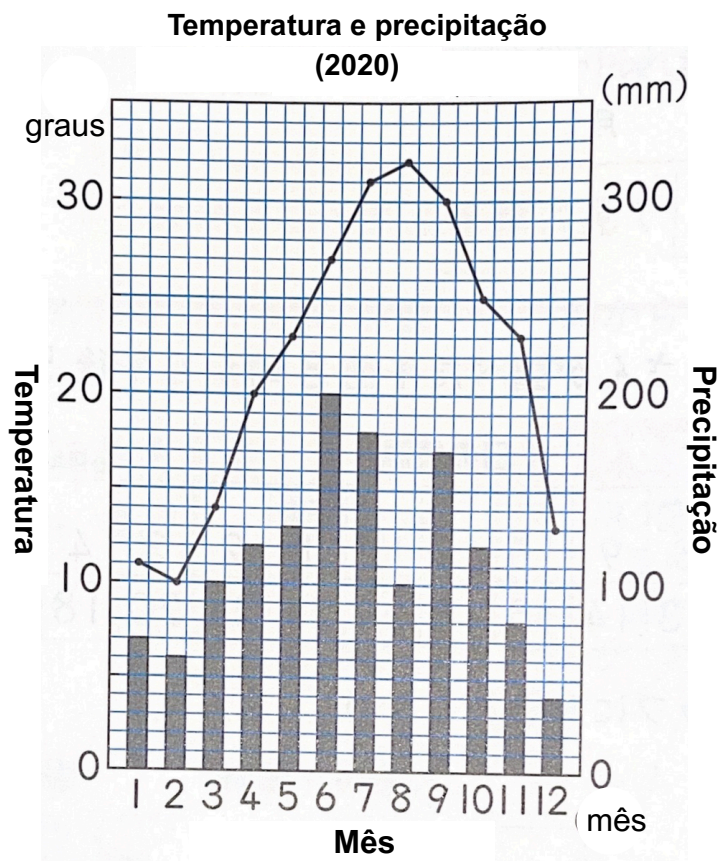
4) O gráfico abaixo mostra a temperatura mensal e a precipitação de uma determinada cidade. O gráfico de linhas representa a temperatura mensal, e o gráfico de barras representa a precipitação mensal.

a) Em que mês a temperatura foi mais alta?
E qual foi essa temperatura?

b) Em que mês a precipitação foi menor? E qual foi esse valor em mm?

c) Em abril, qual foi a temperatura e qual foi a precipitação em mm?

d) Entre quais meses a precipitação continuou aumentando?



Nome: _____

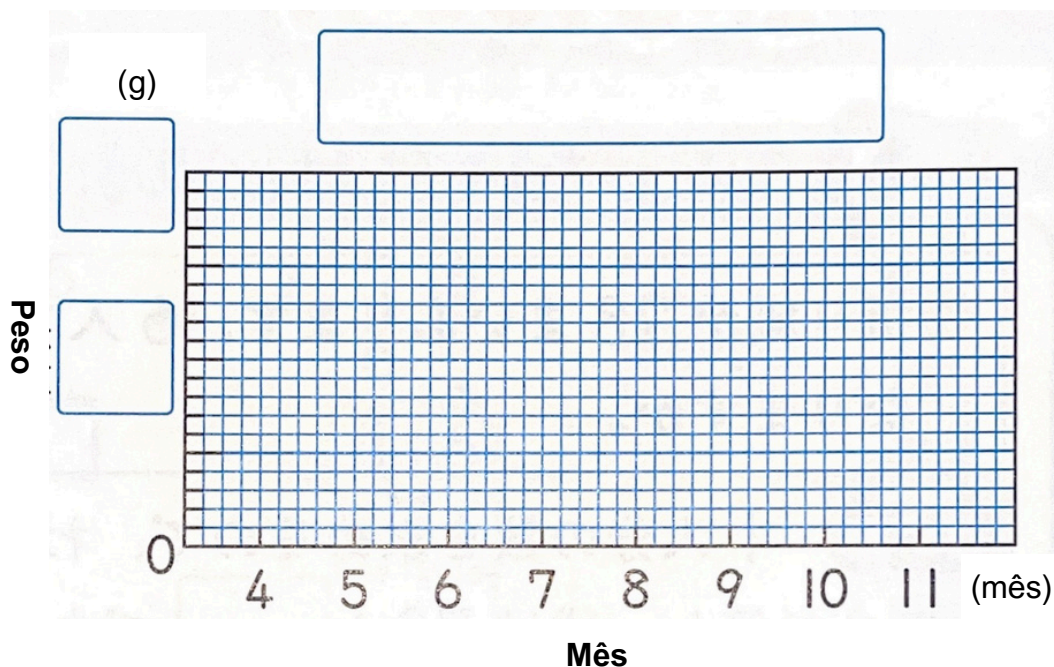
Data: _____

CAPÍTULO 2 - 4º ANO: GRÁFICO DE LINHA

5) A tabela abaixo mostra a variação do peso de um hamster de abril a novembro. Vamos representar isso em um gráfico de linhas.

Peso do hamster

Mês	4	5	6	7	8	9	10	11
Peso (g)	6	9	11	14	13	15	16	16



6) A tabela e o gráfico de linhas à direita mostram a variação da temperatura em um determinado dia.

- a) Preencha os espaços em branco da tabela com os números.
- b) Complete o gráfico na folha seguinte.

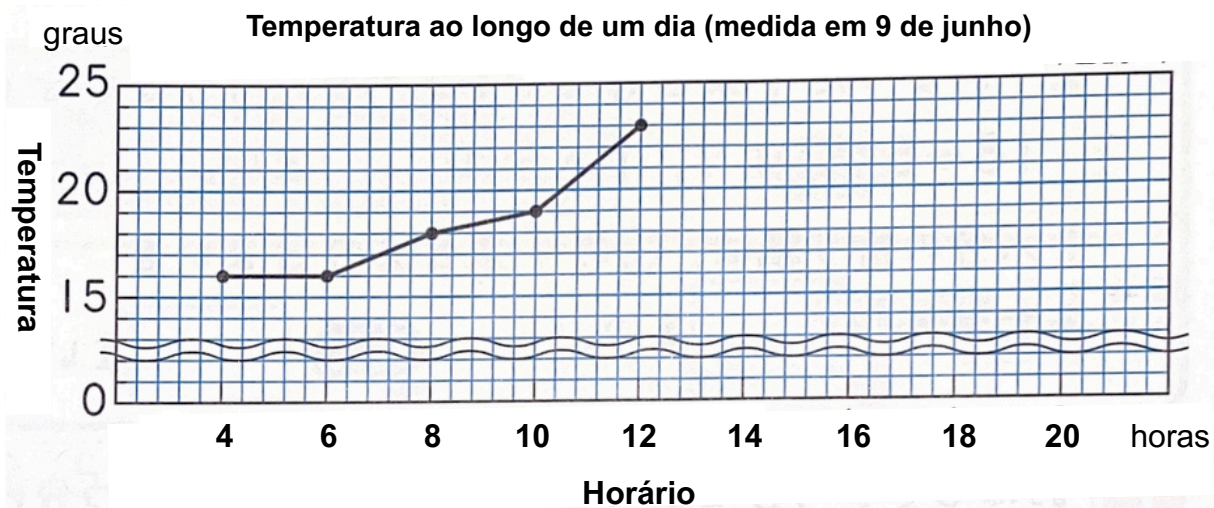
Temperatura ao longo de um dia (medida em 9 de junho)

Horário	4h	6h	8h	10h	12h	14h	16h	18h	20h
Temperatura	16	16	18			24	22	19	18

Nome: _____

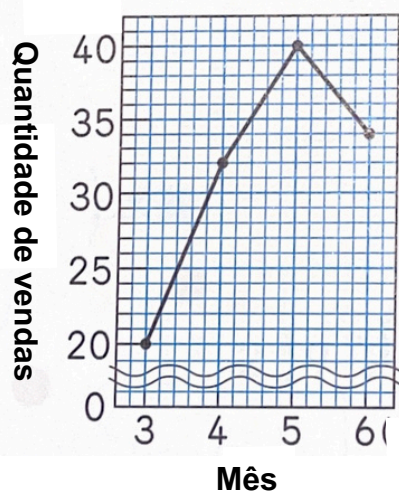
Data: _____

CAPÍTULO 2 - 4º ANO: GRÁFICO DE LINHA

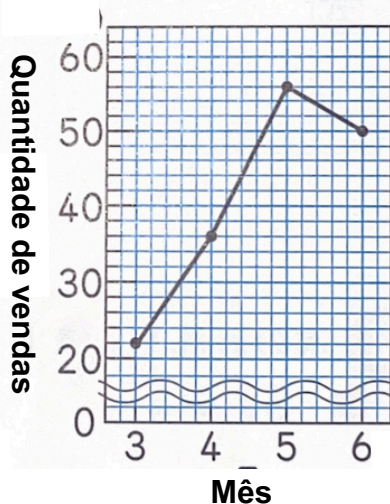


7) Os gráficos de linhas A e B mostram, respectivamente, a quantidade mensal de enciclopédias de ciências e livros ilustrados vendidos em uma determinada livraria. Ao comparar os dois gráficos, as afirmações a seguir estão corretas ou incorretas?

A Quantidade de enciclopédia vendidas



B Quantidade de livros ilustrados vendidos



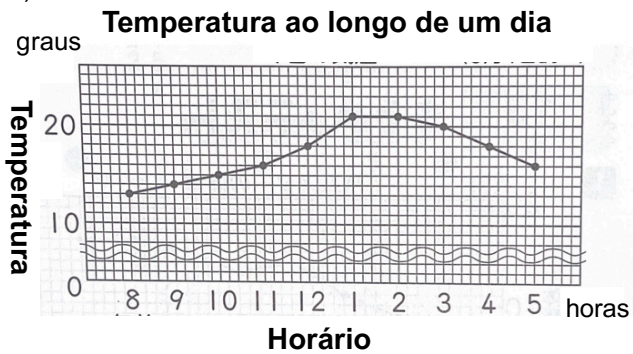
Comparando o período de março a abril, o aumento no número de vendas das enciclopédias de ciências é maior do que o dos livros ilustrados.

Capítulo 2 - 4º ano: Gráfico de linha Folha de respostas

1)

- a) 22 graus
- b) 14h, 29 graus
- c) Entre 16h e 18h

2)



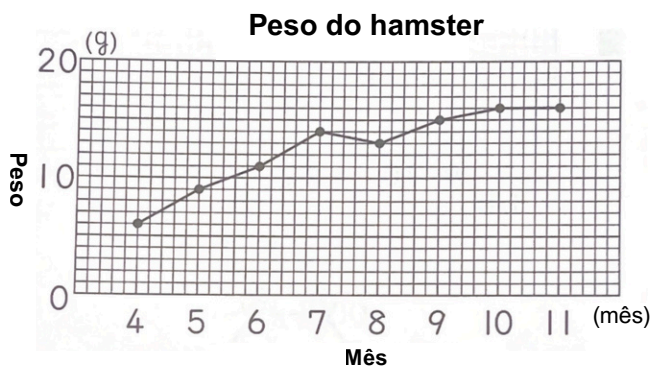
3) Resposta correta:

a) e c)

4)

- a) Agosto (mês 8), 32 graus
- b) Dezembro (mês 12), 40mm
- c) 20 graus, 120mm
- d) Entre Fevereiro (mês 2) e Junho (mês 6)

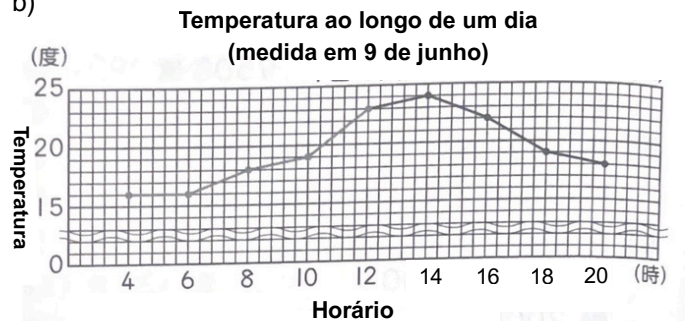
5)



6)

a) 19, 23

b)



7)

Incorreto