

NOME: \_\_\_\_\_

DATA: \_\_\_\_\_

## CAPÍTULO 3 - 3º ANO: ADIÇÃO E SUBTRAÇÃO EM CÁLCULO VERTICAL

1) VAMOS FAZER OS CÁLCULOS A SEGUIR.

①

	2	4	7
+	1	3	8
<hr/>			

②

	5	1	9
+	3	7	2
<hr/>			

③

	4	0	8
+	4	0	6
<hr/>			

④

$$\begin{array}{r} 924 \\ + 57 \\ \hline \end{array}$$

⑤

$$\begin{array}{r} 158 \\ + 39 \\ \hline \end{array}$$

⑥

$$\begin{array}{r} 369 \\ + 629 \\ \hline \end{array}$$

2) VAMOS FAZER OS CÁLCULOS A SEGUIR.

①

$$\begin{array}{r} 234 \\ + 187 \\ \hline \end{array}$$

②

$$\begin{array}{r} 349 \\ + 256 \\ \hline \end{array}$$

③

$$\begin{array}{r} 158 \\ + 55 \\ \hline \end{array}$$

3) VAMOS RESOLVER USANDO CÁLCULO VERTICAL.

①  $426 + 841$

②  $609 + 574$

③  $788 + 896$

4) VAMOS FAZER OS CÁLCULOS A SEGUIR.

①

$$\begin{array}{r} 516 \\ + 897 \\ \hline \end{array}$$

②

$$\begin{array}{r} 947 \\ + 57 \\ \hline \end{array}$$

③

$$\begin{array}{r} 998 \\ + 3 \\ \hline \end{array}$$

④

$$\begin{array}{r} 146 \\ + 854 \\ \hline \end{array}$$

5) VAMOS FAZER OS CÁLCULOS A SEGUIR.

①

	2	7	1
-	1	5	6
<hr/>			

②

	7	7	4
-	5	8	3
<hr/>			

③

$$\begin{array}{r} 456 \\ - 179 \\ \hline \end{array}$$

④

$$\begin{array}{r} 323 \\ - 28 \\ \hline \end{array}$$

NOME: \_\_\_\_\_

DATA: \_\_\_\_\_

## CAPÍTULO 3 - 3º ANO: ADIÇÃO E SUBTRAÇÃO EM CÁLCULO VERTICAL

6) VAMOS FAZER OS CÁLCULOS A SEGUIR.

$$\begin{array}{r} 1 \quad 806 \\ - 527 \\ \hline \end{array}$$

$$\begin{array}{r} 2 \quad 402 \\ - 369 \\ \hline \end{array}$$

$$\begin{array}{r} 3 \quad 500 \\ - 148 \\ \hline \end{array}$$

$$\begin{array}{r} 4 \quad 1000 \\ - \quad 96 \\ \hline \end{array}$$

7) VAMOS FAZER OS CÁLCULOS A SEGUIR.

$$\begin{array}{r} 1 \quad 3748 \\ + 2165 \\ \hline \end{array}$$

$$\begin{array}{r} 2 \quad 6589 \\ + 1443 \\ \hline \end{array}$$

$$\begin{array}{r} 3 \quad 4792 \\ + \quad 518 \\ \hline \end{array}$$

$$\begin{array}{r} 4 \quad 8756 \\ + \quad 94 \\ \hline \end{array}$$

8) VAMOS FAZER OS CÁLCULOS A SEGUIR.

$$\begin{array}{r} 1 \quad 7434 \\ - 6825 \\ \hline \end{array}$$

$$\begin{array}{r} 2 \quad 4257 \\ - 2368 \\ \hline \end{array}$$

$$\begin{array}{r} 3 \quad 1324 \\ - \quad 759 \\ \hline \end{array}$$

$$\begin{array}{r} 4 \quad 9146 \\ - \quad 87 \\ \hline \end{array}$$

9) VAMOS FAZER OS CÁLCULOS A SEGUIR, ORGANIZANDO A ORDEM DA ADIÇÃO DE FORMA ESTRATÉGICA. FAZER OS CÁLCULOS A SEGUIR.

$$1 \quad 298 + 31 + 69$$

$$2 \quad 359 + 73 + 27$$

$$3 \quad 197 + 118 + 82$$

$$4 \quad 689 + 33 + 267$$

10) VAMOS FAZER OS CÁLCULOS A SEGUIR.

$$\begin{array}{r} 1 \quad 315 \\ + 405 \\ \hline \end{array}$$

$$\begin{array}{r} 2 \quad 574 \\ + \quad 69 \\ \hline \end{array}$$

$$\begin{array}{r} 3 \quad 853 \\ - 766 \\ \hline \end{array}$$

$$\begin{array}{r} 4 \quad 602 \\ - 486 \\ \hline \end{array}$$

NOME: \_\_\_\_\_

DATA: \_\_\_\_\_

## CAPÍTULO 3 - 3º ANO: ADIÇÃO E SUBTRAÇÃO EM CÁLCULO VERTICAL

11) VAMOS FAZER OS CÁLCULOS A SEGUIR.

$$\begin{array}{r} \textcircled{1} \quad 4665 \\ + \quad 718 \\ \hline \end{array} \quad \begin{array}{r} \textcircled{2} \quad 5569 \\ - 1831 \\ \hline \end{array} \quad \begin{array}{r} \textcircled{3} \quad 2057 \\ + 7454 \\ \hline \end{array} \quad \begin{array}{r} \textcircled{4} \quad 9032 \\ - 2578 \\ \hline \end{array}$$

12) HÁ 7248 PRODUTOS NO DEPÓSITO DA FÁBRICA. DESSES, 3657 FORAM LEVADOS PARA FORA.

QUANTOS PRODUTOS RESTAM NO DEPÓSITO?

式

答え (                      )

13) NAS CONTAS A SEGUIR, RESOLVIDAS EM CÁLCULO VERTICAL, DESCUBRA OS NÚMEROS QUE ESTÃO ESCONDIDOS NOS QUADRADOS.

$$\begin{array}{r} \textcircled{1} \quad 572 \\ + \quad \square 43 \\ \hline 8 \mid 5 \end{array} \quad \begin{array}{r} \textcircled{2} \quad 6 \square 3 \\ - 245 \\ \hline 428 \end{array}$$

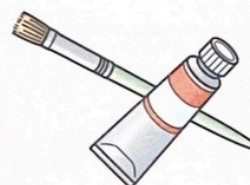
↑ 十の位にくり上がりがあるので、  
百の位に1くり上げます。

(                      )                      (                      )

14) SE COMPRARMOS UM CONJUNTO DE TINTAS DE 785 IENES E UM CONJUNTO DE ARTESANATO DE 940 IENES, QUANTO SERÁ O TOTAL?

式

答え (                      )



**CAPÍTULO 3 - 3º ANO: ADIÇÃO E SUBTRAÇÃO EM  
CÁLCULO VERTICAL.  
FOLHA DE RESPOSTAS**

1)

① 3 8 5

② 8 9 1

③ 8 1 4

④ 9 8 1

⑤ 1 9 7

⑥ 9 9 8

2)

① 4 2 1

② 6 0 5

③ 2 1 3

3)

① 1 2 6 7

② 1 1 8 3

③ 1 6 8 4

4)

① 1 4 2 3

② 1 0 0 4

③ 1 0 0 1

④ 1 0 0 0

5)

① 1 1 5

② 1 9 1

③ 2 7 7

④ 2 9 5

6)

① 2 7 9

② 3 3

③ 3 5 2

④ 9 0 4

7)

① 5 9 1 3

② 8 0 3 2

③ 5 3 1 0

④ 8 8 5 0

8)

① 6 0 9

② 1 8 8 9

③ 5 6 5

④ 9 0 5 9

9)

①  $31 + 69 = 100$

$298 + 100 = 398$

②  $73 + 27 = 100$

$359 + 100 = 459$

③  $118 + 82 = 200$

$197 + 200 = 397$

④  $33 + 267 = 300$

$689 + 300 = 989$

**CAPÍTULO 3 - 3º ANO: ADIÇÃO E SUBTRAÇÃO EM  
CÁLCULO VERTICAL.  
FOLHA DE RESPOSTAS**

10)

① 720

② 643

③ 87

④ 116

11)

① 5383

② 3738

③ 9511

④ 6454

12)

$$7248 - 3657 = 3591$$

3591 ¢

13)

① 2

② 7

14)

$$785 + 940 = 1725$$

1725 ¢