

NOME: _____

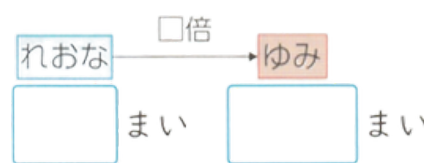
DATA: _____

CAPÍTULO 12 – 3º ANO: QUANTAS VEZES É? 何倍でしょう

VAMOS RESOLVER PROBLEMAS PENSANDO EM QUANTAS VEZES ALGO É MAIOR OU MENOR:

1. A FITA VERMELHA MEDE 32 METROS E A FITA AZUL MEDE 4 METROS. O COMPRIMENTO DA FITA VERMELHA É QUANTAS VEZES O DA AZUL?

Fita	Medida	Relação
青 (azul)	4 m	—
赤 (vermelha)	32 m	?倍



PARA DESCOBRIR QUANTAS VEZES:

$$32 \div 4 = 8$$

A FITA VERMELHA É 8 VEZES O COMPRIMENTO DA AZUL.

PODEMOS DESCOBRIR QUANTAS VEZES ALGO É USANDO DIVISÃO!

2. REONA TEM 7 SELOS E YUMI TEM 28. QUANTAS VEZES YUMI TEM MAIS SELOS QUE REONA?

答え こ

3. VOCÊ TRANSPORTA A MESMA QUANTIDADE DE PACOTES POR VEZ. NO TOTAL HÁ 24 PACOTES, O QUE É 6 VEZES O NÚMERO DE PACOTES LEVADOS EM UMA VIAGEM. QUANTOS PACOTES FORAM LEVADOS EM UMA VIAGEM?

Categoria	Relação	Quantidade
1回に運んだ荷物 (por vez)	—	?こ
全部の数 (total)	6倍	24こ

答え こ

4. A CADEIRA TEM 45 CM DE ALTURA, O QUE É 9 VEZES A ALTURA DE UM BLOCO. QUAL É A ALTURA DE UM BLOCO?



答え ()

5. TREINO DE CÁLCULOS COM MULTIPLICAÇÃO E DIVISÃO:

8 VEZES 4 CM É () CM.

() VEZES 6 CM É 42 CM.

9 VEZES () CM É 54 CM.

6. HÁ TRÊS TIPOS DE SACOS: GRANDE, MÉDIO E PEQUENO. O SACO PEQUENO COMPORTA 2 BISCOITOS. O SACO MÉDIO COMPORTA O DOBRO DO PEQUENO, E O GRANDE COMPORTA 5 VEZES O MÉDIO. QUANTOS BISCOITOS CABEM NO SACO GRANDE?



答え ()

7. HÁ TRÊS PEDRAS — UMA BRANCA, UMA PRETA E UMA CINZA. A BRANCA PESA 3 KG. A PRETA PESA O DOBRO DA BRANCA. A CINZA PESA 4 VEZES O PESO DA PRETA. QUAL É O PESO DA PEDRA CINZA?



答え ()

8. APLICAÇÃO DE RACIOCÍNIO: VOCÊ RESOLVE 4 PROBLEMAS DE CÁLCULO POR VEZ, 2 VEZES POR DIA. EM 3 DIAS, QUANTOS PROBLEMAS VOCÊ RESOLVERÁ?



答え ()

SE VOCÊ USAR UM QUADRADO PARA O NÚMERO DESCONHECIDO E DESENHAR O ESQUEMA, FICA MAIS FÁCIL ENTENDER!

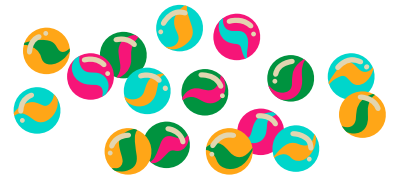
Tipo de problema	Operação principal	Exemplo	Interpretação
何倍かをもとめる (Descobrir quantas vezes)	Divisão	$32 \div 4 = 8$	“Quantas vezes algo é maior?”
もとにする大きさをもとめる (Descobrir o valor base)	Divisão	$45 \div 9 = 5$	“Qual é o valor original?”
何倍になるかを考える (Encadear multiplicações)	Multiplicação	$3 \times 2 \times 4 = 24$	“Quantas vezes maior é no total?”

Japonês	Romaji	Português
高さ	takasa	altura
石	ishi	pedra
重さ	omosa	peso
倍	bai	vezes
何倍	nan-bai	quantas vezes
問題	mondai	problema / questão
日	hi / nichi	dia
回	kai	vez(es)

9. MINORU TEM 30 BOLINHAS E KENJI TEM 5. QUANTAS VEZES O NÚMERO DE BOLINHAS DE MINORU É MAIOR QUE O DE KENJI?

式

答え ()



10. TAIGA TEM 8 ANOS E O PAI TEM 40. A IDADE DO PAI É QUANTAS VEZES A DE TAIGA?

式

答え ()



11. O CHOCOLATE CUSTA 96 IENES, O QUE É 3 VEZES O PREÇO DO DOCE. QUAL É O PREÇO DE UM DOCE?

式

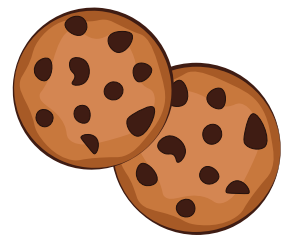
答え ()



12. UM SACO PEQUENO CONTÉM 7 COOKIES, E O GRANDE CONTÉM 3 VEZES MAIS. QUANTOS COOKIES CABEM NO SACO GRANDE?

式

答え ()



13. HÁ TRÊS FITAS — ROSA, VERMELHA E AMARELA. A FITA ROSA MEDE 8 CM, A VERMELHA MEDE 3 VEZES A ROSA, E A AMARELA MEDE 2 VEZES A VERMELHA. QUAL É O COMPRIMENTO DA AMARELA?

式

答え ()



NOME: _____

DATA: _____

CAPÍTULO 12 – 3º ANO: QUANTAS VEZES É? 何倍でしょう TESTE DE REVISÃO

1. AS TURMAS 1 E 2 FIZERAM UMA COMPETIÇÃO DE PULAR CORDA. A TURMA 1 PULOU 21 VEZES E A TURMA 2, 7 VEZES. QUANTAS VEZES O NÚMERO DE PULOS DA TURMA 1 É MAIOR QUE O DA TURMA 2?

式

答え ()



2. O SACO TEM 18 CHOCOLATES E A CAIXA TEM 3. QUANTAS VEZES O NÚMERO DE CHOCOLATES DO SACO É MAIOR QUE O DA CAIXA?

式

答え ()



3. A CHALEIRA CONTÉM 15 DL DE ÁGUA, O QUE É 5 VEZES A QUANTIDADE QUE CABE NA CANECA. QUANTOS DECILITROS CABEM NA CANECA?

式

答え ()



4. HÁ DUAS FITAS. A FITA CURTA MEDE 8 CM E A FITA LONGA MEDE 7 VEZES O COMPRIMENTO DA CURTA. QUAL É O COMPRIMENTO DA FITA LONGA?

式

答え ()



5. RIN TEM 10 FOLHAS COLORIDAS. HISAKI TEM 4 VEZES MAIS FOLHAS QUE RIN. AYA TEM 2 VEZES MAIS QUE HISAKI. QUANTAS FOLHAS AYA TEM?

式

答え ()



FOLHA RESPOSTA- CAPÍTULO 12 – 3º ANO: QUANTAS VEZES É? 何倍でしょう

1. QUESTÃO

$$28 \div 7 = 4$$

2. QUESTÃO

$$24 \div 6 = 4$$

4こ (よんこ / YON-KO)

3. QUESTÃO

$$24 \div 6 = 4$$

4倍 (よんばい / YON-BAI)

4. QUESTÃO

$$45 \div 9 = 5$$

RESPOSTA: 5 CM

5. QUESTÃO

8 VEZES 4 CM É () CM."

$$4 \times 8 = 32 \text{ CM}$$

() VEZES 6 CM É 42 CM."

$$42 \div 6 = 7 \text{ 倍}$$

9 VEZES () CM É 54 CM."

$$54 \div 9 = 6 \text{ CM}$$

6. QUESTÃO

Saco pequeno = 2 biscoitos

Saco médio = $2 \times 2 = 4$ biscoitos

Saco grande = $4 \times 5 = 20$ biscoitos

20こ (にじゅっこ / nijukko)

7. QUESTÃO

BRANCA = 3 KG

PRETA = $3 \times 2 = 6$ KG

CINZA = $6 \times 4 = 24$ KG

RESPOSTA: 24 KG

8. QUESTÃO

$$4 \times 2 \times 3 = 24$$

RESPOSTA: 24 題 (だい / DAI — CONTADOR PARA PERGUNTAS OU PROBLEMAS)

9. QUESTÃO

$$30 \div 5 = 6$$

10. QUESTÃO

$$40 \div 8 = 5$$

5倍 (ごばい / GOBAI)

11. QUESTÃO

$$96 \div 3 = 32$$

32円 (さんじゅうにえん / SANJŪ-NI EN)

12. QUESTÃO

$$7 \times 3 = 21$$

21まい (にじゅういちまい / NIJŪICHI MAI)

13. QUESTÃO

ROSA = 8 CM

VERMELHA = $8 \times 3 = 24$ CM

AMARELA = $24 \times 2 = 48$ CM

RESPOSTA: 48 CM

RELAÇÃO TOTAL: $8 \times 3 \times 2 = 6$ 倍 → "A AMARELA É 6 VEZES MAIOR QUE A ROSA."

TESTE DE REVISÃO

1. QUESTÃO

$$21 \div 7 = 3$$

RESPOSTA: 3倍 (さんばい / SAN-BAI)

A TURMA 1 PULOU 3 VEZES MAIS QUE A TURMA 2.

2. QUESTÃO

$$18 \div 3 = 6$$

RESPOSTA: 6倍 (ろくばい / ROKU-BAI)

3. QUESTÃO

$$15 \div 5 = 3$$

RESPOSTA: 3 DL

4. QUESTÃO

$$8 \times 7 = 56$$

RESPOSTA: 56 CM

5. QUESTÃO

RIN = 10

HISAKI = $10 \times 4 = 40$

AYA = $40 \times 2 = 80$

RESPOSTA: 80まい (はちじゅうまい / HACHIJŪ MAI)

RELAÇÃO TOTAL: $10 \times 4 \times 2 = 8$ 倍 → AYA TEM 8 VEZES MAIS QUE RIN.