

UNIDADES 1000 VEZES MAIORES OU MENORES SE RELACIONAM ASSIM:

COMPRIMENTO (長さ):

- $1 \text{ MM} \times 10 = 1 \text{ CM}$
- $1 \text{ CM} \times 100 = 1 \text{ M}$
- $1 \text{ M} \times 1000 = 1 \text{ KM}$

CAPACIDADE (かさ):

- $1 \text{ ML} \times 10 = 1 \text{ DL}$
- $1 \text{ DL} \times 10 = 1 \text{ L}$

PESO (重さ):

- $1 \text{ G} \times 1000 = 1 \text{ KG}$
- $1 \text{ KG} \times 1000 = 1 \text{ T}$



5. COMPLETE COM OS NÚMEROS CORRETOS:

★ 次の□にあてはまる数をもとめましょう。

- ① $1 \text{ km} = \square \text{ m}$ ② $1 \text{ kg} = \square \text{ g}$ ③ $1 \text{ L} = \square \text{ mL}$ ④ $1000 \text{ kg} = \square \text{ t}$

とき方 1000 こ集めると大きなたんいになります。

長さ $1 \text{ mm} \xrightarrow{10 \text{ 倍}} 1 \text{ cm} \xrightarrow{100 \text{ 倍}} 1 \text{ m} \xrightarrow{1000 \text{ 倍}} \square \text{ m} = 1 \text{ km}$

かさ $1 \text{ mL} \xrightarrow{100 \text{ 倍}} 1 \text{ dL} \xrightarrow{10 \text{ 倍}} 1 \text{ L}$

重さ $1 \text{ g} \xrightarrow{1000 \text{ 倍}} \square \text{ g} = 1 \text{ kg} \xrightarrow{1000 \text{ 倍}} \square \text{ kg} = 1 \text{ t}$

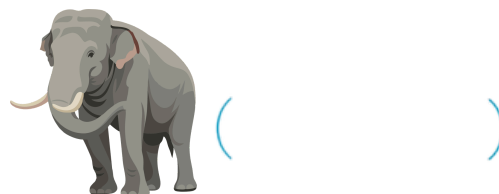
答え ① m ② g ③ mL ④ t

たいせつ

とても重いものをはかるときのたんいに、「t(トン)」があります。

$1 \text{ t} = 1000 \text{ kg}$

6. UM ELEFANTE PESA 3000 KG. ISSO EQUIVALE A QUANTAS TONELADAS?



7. COMPLETE COM OS NÚMEROS CORRETOS:

① $1 \text{ m} = \square \text{ mm}$

② $1000 \text{ mL} = \square \text{ L}$

③ $1000 \text{ g} = \square \text{ kg}$

④ $1000 \text{ m} = \square \text{ km}$

8- COLOCAMOS BLOCOS DE MADEIRA DE MESMO PESO DE UM LADO DA BALANÇA E MEDIMOS O PESO DE VÁRIOS OBJETOS. OLHE A TABELA DA DIREITA E RESPONDA ÀS PERGUNTAS.

-QUAL É O OBJETO MAIS PESADO?

()

-QUAL É O OBJETO MAIS LEVE?

()

-QUAIS OBJETOS TÊM O MESMO PESO?

()

-UM BLOCO SE EQUILIBRA COM 30 MOEDAS DE 1 IENE. QUAL É O PESO DA FITA ADESIVA EM GRAMAS? (LEMBRE-SE: 1 MOEDA DE 1 IENE PESA 1G).

()

PESQUISA DE PESO

重さ調べ

はかったもの	つみ木の数
国語の教科書	7
セロハンテープ	2
筆箱	12
じしゃく	7
はさみ	9

(LIVRO DE JAPONÊS):

(FITA ADESIVA)

(ESTOJO):

(RÉGUAS):

(TESOURA):



9. USANDO A BALANÇA, MEDIMOS O PESO DO RECIPIENTE (COMO MOSTRA NA FIGURA À DIREITA). DEPOIS, COLOCAMOS AÇÚCAR DENTRO E PESAMOS NOVAMENTE: DEU 1KG E 200G. QUANTOS GRAMAS DE AÇÚCAR FORAM COLOCADOS?

式

答え ()



10. ESCREVA A UNIDADE DE PESO CORRETA NOS ESPAÇOS EM BRANCO.

PESO DO TAKESHI:

① たけしさんの体重

28

PESO DO CAMINHÃO:

② トラックの重さ

3

重さのたんい

1kg=1000g 1t=1000kg

NOME: _____

DATA: _____

TESTE DE REVISÃO

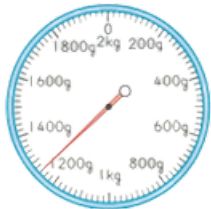
1- VAMOS LER A MARCAÇÃO DA BALANÇA.

1



()

2



()

3



()

4



()

2. ESCREVA OS NÚMEROS QUE FALTAM.

1 $1\text{ kg } 800\text{ g} = \boxed{\quad\quad} \text{ g}$

2 $2180\text{ g} = \boxed{\quad} \text{ kg } \boxed{\quad} \text{ g}$

3 $4\text{ kg } 60\text{ g} = \boxed{\quad\quad} \text{ g}$

4 $5\text{ t } 900\text{ kg} = \boxed{\quad\quad} \text{ kg}$

3. VAMOS FAZER OS SEGUINTE CÁLCULOS.

1 $200\text{ g} + 400\text{ g}$

2 $1\text{ kg } 100\text{ g} + 900\text{ g}$

3 $800\text{ g} - 600\text{ g}$

4 $1\text{ kg } 300\text{ g} - 500\text{ g}$

4. UM RECIPIENTE DE 400 G FOI PREENCHIDO COM TANGERINAS ATÉ PESAR 2 KG 700 G. QUAL É O PESO DAS TANGERINAS?

式

答え ()

5. COLOCARAM LIVROS DENTRO DA MOCHILA E PESARAM. O TOTAL FOI DE 1 KG. O PESO DOS LIVROS É 300 G. QUAL É O PESO DA MOCHILA?

式

答え ()

6. ORGANIZE OS SEGUINTE PESOS EM ORDEM DO MAIS LEVE PARA O MAIS PESADO.

㊶ 1090kg

㊷ 1t110kg

㊸ 999kg

㊹ 1t10kg

(→ → →)

FOLHA RESPOSTA- REVISÃO COMPRIMENTO

1. QUESTÃO

175g

2. QUESTÃO

1-890 g

2-260 g

3-900 g

4-1520 g/ 1kg 520 g

3. QUESTÃO

$$600 \text{ g} + 2 \text{ kg } 300 \text{ g} \\ = 2 \text{ kg } 900 \text{ g} \quad \text{答え } 2 \text{ kg } 900 \text{ g}$$

4. QUESTÃO

$$300 \text{ g} - 1 \text{ kg } 500 \text{ g} \\ = 1 \text{ kg } 200 \text{ g} \quad \text{答え } 1 \text{ kg } 200 \text{ g}$$

5. QUESTÃO

答え ① 1000 m ② 1000 g ③ 1000 mL ④ 1 t

6. QUESTÃO

3t

7. QUESTÃO

① 1 m = 1000 mm ② 1000 mL = 1 L

③ 1000 g = 1 kg ④ 1000 m = 1 km

8. QUESTÃO

ESTOJO

FITA ADESIVA

LIVRO DE JAPONÊS E RÉGUA

60 g

9. QUESTÃO

式 1kg 200g - 300g = 900g

答え (900g)

10. QUESTÃO

peso do takeshi = 28 kg

peso do caminhão = 3t

FOLHA RESPOSTA- TESTE DE REVISÃO

1. QUESTÃO

1- 360g

2- 1260g/1kg60g

3- 780g

4-3620g

2. QUESTÃO

① 1 kg 800g = 1800 g

② 2180g = 2 kg 180 g

③ 4kg60g = 4060 g

④ 5t900kg = 5900 kg

3. QUESTÃO

1=600g

2=2kg

3=200g

4=800g

4. QUESTÃO

式 400g + 2kg700g = 3kg 100g

答え (3kg 100g)

5. QUESTÃO

式 1kg - 300g = 700g

答え (700g)

6. QUESTÃO

U-E-A-I