

NOME: \_\_\_\_\_

DATA: \_\_\_\_\_

## CAPÍTULO 10 - 1º ANO: QUE HORAS SÃO? / QUE HORAS E MEIA SÃO?

1. VAMOS LIGAR O RELÓGIO AO JEITO CORRETO DE LER A HORA.



6じはん



5じはん



7じ

2. QUE HORAS SÃO? QUE HORAS E MEIA SÃO?



( )



( )



( )

3. VAMOS DESENHAR O PONTEIRO LONGO.

9じ



8じはん



11じはん



#### 4. QUAL DOS RELÓGIOS (あ OU い) MOSTRA UMA HORA E MEIA?

あ、いのどちらですか。

( )

あ



い



#### 5. VAMOS LER OS RELÓGIOS.

1



[おきる]

( )

2



[じゅぎょう]

( )

3



[あそぶ]

( )

#### 6. VAMOS DESENHAR OS PONTEIROS DO RELÓGIO.

1 5じ



2 1じ



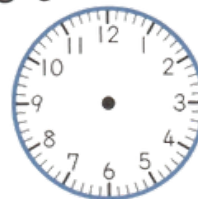
3 3じはん



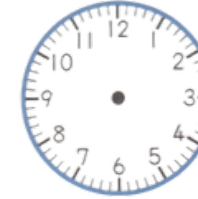
4 7じはん



5 8じ



6 9じはん



NOME: \_\_\_\_\_

DATA: \_\_\_\_\_

## ATIVIDADE DE REVISÃO

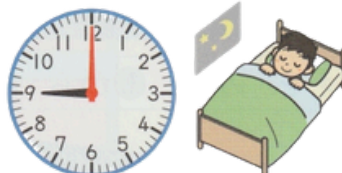
### 1. VAMOS LER OS RELÓGIOS.

1



( )

2



( )

3



( )

4



( )

### 2. VAMOS DESENHAR O PONTEIRO LONGO.

1 3じ



2 10じはん



### 3. QUAL RELÓGIO MOSTRA 9 HORAS E MEIA: (A) OU (I)?

とけいは、あ、いの  
どちらですか。

( )

あ



い



## FOLHA RESPOSTA

### 1. VAMOS LIGAR O RELÓGIO AO JEITO CORRETO DE LER A HORA.

RELÓGIO 1 → 6 じはん (6 HORAS E MEIA)

RELÓGIO 2 → 5 じはん (5 HORAS E MEIA)

RELÓGIO 3 → 7 じ (7 HORAS EM PONTO)

### 2. QUE HORAS SÃO? QUE HORAS E MEIA SÃO?

RELÓGIO 1 → 3 じ (3 HORAS EM PONTO)

RELÓGIO 2 → 3 じはん (3 HORAS E MEIA)

RELÓGIO 3 → 4 じ (4 HORAS EM PONTO)

### NESTA PÁGINA, A CRIANÇA PRECISA:

RECONHECER QUANDO O PONTEIRO CURTO (みじかい ほうり) ESTÁ EM NÚMERO INTEIRO → HORA CHEIA (じ).

RECONHECER QUANDO O PONTEIRO LONGO (ながい ほうり) ESTÁ NO 6 → HORA E MEIA (じはん).

### 3. VAMOS DESENHAR O PONTEIRO LONGO.

9 じ → O LONGO NO 12

8 じはん → O LONGO NO 6

1 1 じはん → O LONGO NO 6

### 4. QUAL DOS RELÓGIOS (あ OU い) MOSTRA UM HORA E MEIA?

RELÓGIO あ → PONTEIRO LONGO NO 12 (HORA CHEIA).

RELÓGIO い → PONTEIRO LONGO NO 6 (MEIA HORA).

RESPOSTA: い

### 5. VAMOS LER OS RELÓGIOS.

- (おきる) – ACORDAR
- RELÓGIO: 6:00 → 6 じ
- (じゅぎょう) – AULA
- RELÓGIO: 10:30 → 1 0 じはん
- (あそぶ) – BRINCAR
- RELÓGIO: 2:30 (APROX. → PONTEIRO CURTO NO 2, LONGO NO 6 → 2H30)
- → 2 じ 30ふん

### 6. VAMOS DESENHAR OS PONTEIROS DO RELÓGIO.

- 5 じ → 5 HORAS
- 1 じ → 1 HORA
- 3 じはん → 3 E MEIA
- 7 じはん → 7 E MEIA
- 8 じ → 8 HORAS
- 9 じはん → 9 E MEIA

### ATIVIDADE DE REVISÃO

#### 1. VAMOS LER OS RELÓGIOS.

RELÓGIO COM DOIS MENINOS JOGANDO BOLA →

4 じ はん (4 HORAS E MEIA)

RELÓGIO COM MENINO DORMINDO → 9 じ (9 HORAS)

RELÓGIO COM MENINO LENDO → 1 1 じ (11 HORAS)

RELÓGIO COM MENINO COMENDO → 6 じはん (6 HORAS E MEIA)

#### 2. VAMOS DESENHAR O PONTEIRO LONGO.

3 じ → DESENHAR O PONTEIRO LONGO NO 12.

1 0 じはん → DESENHAR O PONTEIRO LONGO NO 6.

#### 3. QUAL RELÓGIO MOSTRA 9 HORAS E MEIA: (A) OU (I)?

RELÓGIO あ → 9 じはん (9:30).

RELÓGIO い → 8 じはん (8:30).

RESPOSTA: あ.